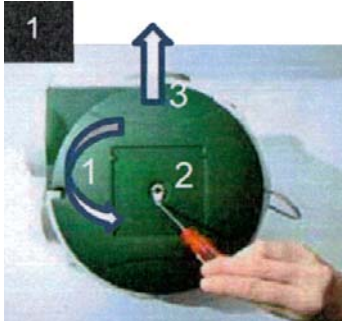


Ombouw instructie CMF naar ComfoFan S voor serviceset 400200501 en 400200502

Maak gebruik van de ESD richtlijnen

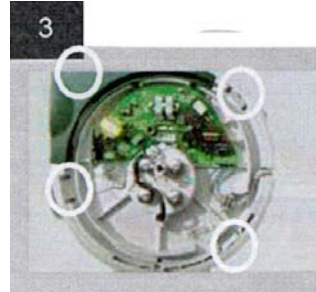
Alvorens het apparaat te openen de spanning verwijderen



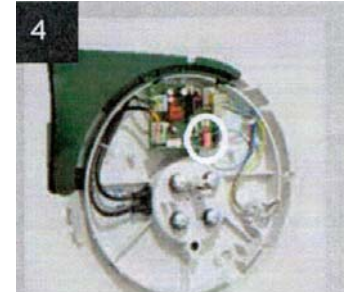
Draai het deksel linksom totdat de uitsparing bij de persmond uitkomt, Maak daarna de klikverbinding los en verwijder vervolgens de deksel



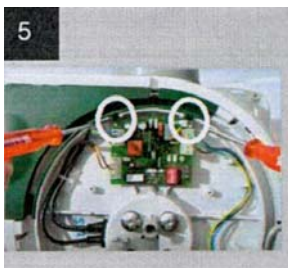
Indien de RF print aanwezig is:
Verwijder de RF-print volledig uit de connector van de ventilatorprint



Open de 4 klikverbindingen van de motorplaat. Til daarna de motorplaat uit de behuizing

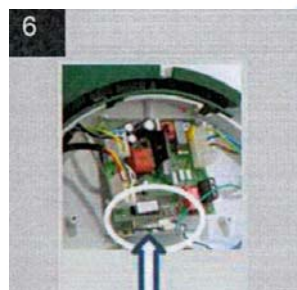


Plaats de nieuwe motorplaat in de behuizing. Indien CO2 sensor of HygroPresence sensor aanwezig is zet de DIP switch 5 op aan



Indien de RF print aanwezig is:

Maak de 2 klikverbindingen van de ventilatorprint los. Neem daarna de ventilatorprint uit.



Indien de RF print aanwezig is:

Steek de RF-print volledig in de connector van de ventilatorprint. Vouw de antenne uit in een cirkelvorm



Plaats de deksel terug. Controleer of de deksel in de juiste positie staat en stevig vast zit.



Plaats de nieuwe handleiding met het gebruikersdeel naar boven in de deksel

