

# ComfoFan S

## Handleiding voor de installateur

**zehnder**

always  
around you

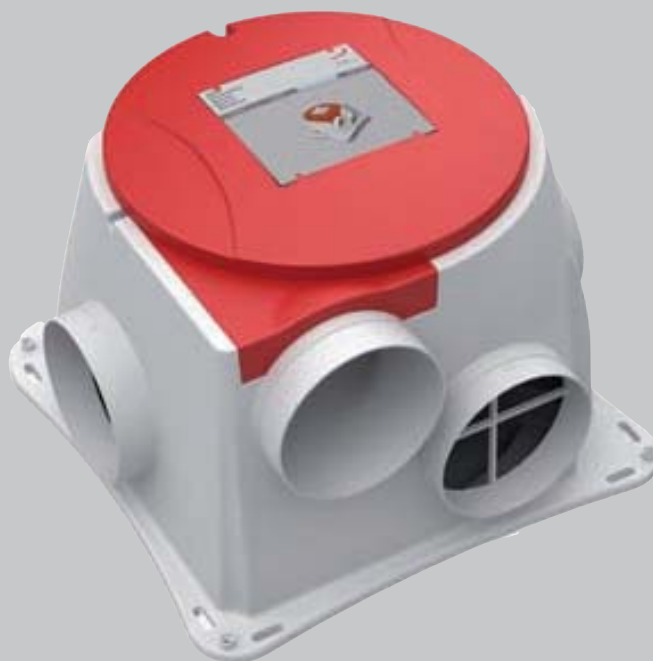
Handleiding voor de gebruiker z.o.z.

Verwarming

Koeling

Ventilatie

Filtering



Zehnder Group Nederland B.V.  
Lingenstraat 2 · 8028 PM · Postbus 621 · 8000 AP Zwolle  
T 0900 555 19 37 (€0,10 per minuut) · F +31 38 422 56 94  
ventilatie@zehnder.nl · www.zehnder.nl

## INHOUDSOPGAVE

1. Installatie mechanisch .....	2
2. Inregelen luchthoeveelheid .....	3
3. Installatie elektrisch .....	4
4. Technische gegevens .....	5
5. Accessoires .....	6
6. Onderhoud.....	7
7. Veiligheid.....	8
8. EG-verklaring van overeenstemming .....	8
9. Installatie-/Meetrapport .....	9
10. Onderhoudslog .....	10

## 1. INSTALLATIE MECHANISCH

1. Monteer het toestel aan een wand of plafond met voldoende massa (200 kg/m<sup>2</sup>).
2. Monteer een geluiddemper van minimaal 1 meter.
3. Monteer de luchtleidingen met zo min mogelijk luchtweerstand en vrij van lekkage. Minimaliseer het gebruik van flexibele leidingen.
4. Dop de niet gebruikte openingen aan de zuigzijde af met de meegeleverde doppen. Gebruik voor het afdoppen van de Ø 160 opening het meegeleverde verloop.
5. Monteer de afvoerventielen.
6. Monteer de gewenste schakelaars<sup>1</sup>.
7. Schakel de spanning van het toestel in.
8. Meld RF schakelaars/sensoren aan<sup>1</sup>.

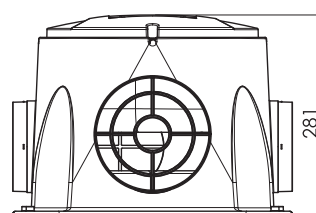
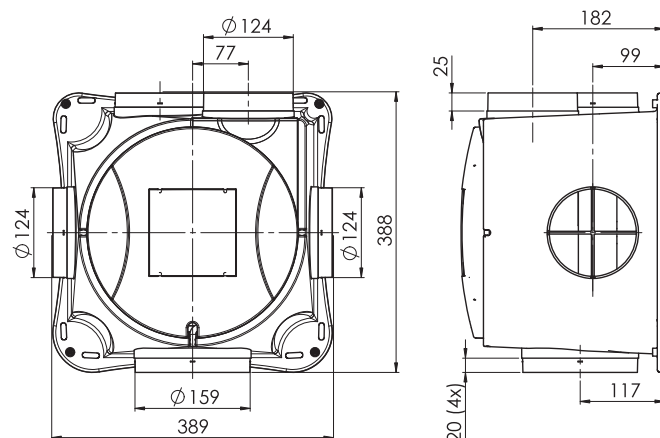


**Bij meerder RF schakelaars/sensoren elke keer spanning uit en aan schakelen voor aanmelden.**

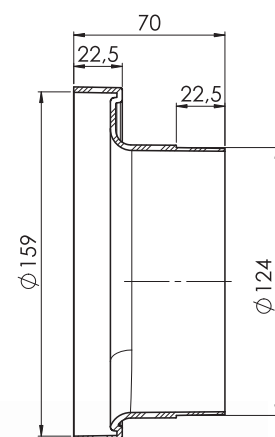
9. Stel de DIP switches van het toestel in<sup>2</sup>.
10. Regel de ventielen in<sup>2</sup>.

<sup>1</sup> Zoals omschreven in zijn eigen handleiding.

<sup>2</sup> Zoals omschreven in het hoofdstuk "Inregelen luchthoeveelheid".



**ComfoFan S**

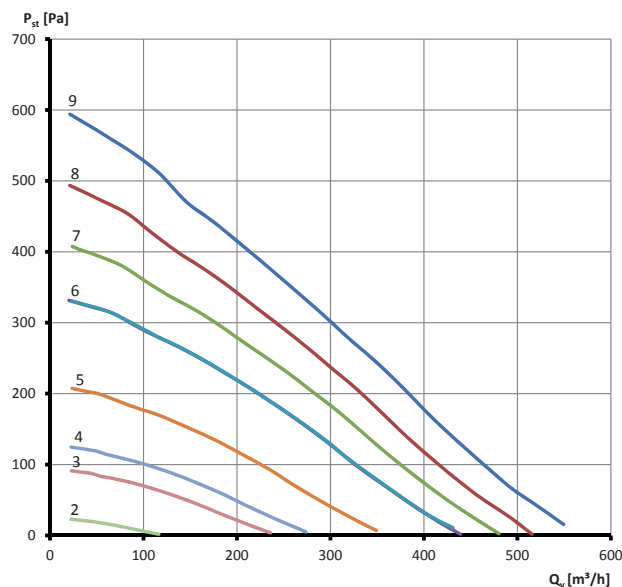


**Verloop**



## 2. INREGELEN LUCHTHOEVEELHEID

1. Sluit de ramen en deuren.
2. Zet de ventielen en roosters maximaal open.
3. Zet het toestel in de hoogste stand.
4. Meet de totale luchthoeveelheid op de ventielen.
5. Stel m.b.v. de dipswitches het systeem af op de juiste totaalcapaciteit.
6. Zet het toestel uit en aan om de instellingen te activeren.
7. Regel de ventielen in op het juiste debiet per ruimte.
8. Vul het meetrapport in.



Instelling	Snelheid	DIP switch						Qv	Pst	Pe	I
		1	2	3	4	5	6	m³/h	Pa	W	A
Laag	1	-	-	-	-	Aan	-	36	4	2,1	0,04
	2	-	-	-	-	Uit	-	77	12	2,9	0,04
Midden	3	Uit	Uit	-	-	-	-	150	48	7,6	0,08
	4	Uit	Aan	-	-	-	-	175	64	10,5	0,10
	5	Aan	Uit	-	-	-	-	222	103	18,7	0,17
	6	Aan	Aan	-	-	-	-	275	155	32,6	0,29
Hoog	6	-	-	Uit	Uit	-	-	275	155	32,6	0,29
	7	-	-	Uit	Aan	-	-	305	178	41,9	0,36
	8	-	-	Aan	Uit	-	-	327	207	53,2	0,44
	9	-	-	Aan	Aan	-	-	350	245	64,5	0,53

### 3. INSTALLATIE ELEKTRISCH

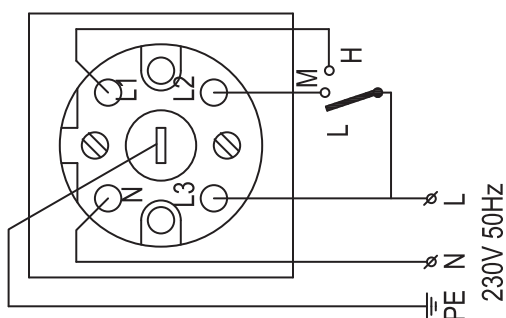
#### Legenda kleurcodering

Code	Kleur	Code	Kleur
PE	Groen/ Geel	W	Wit
N	Blauw	R	Rood
L	Bruin	Y	Geel
M	Zwart		
H	Grijs		

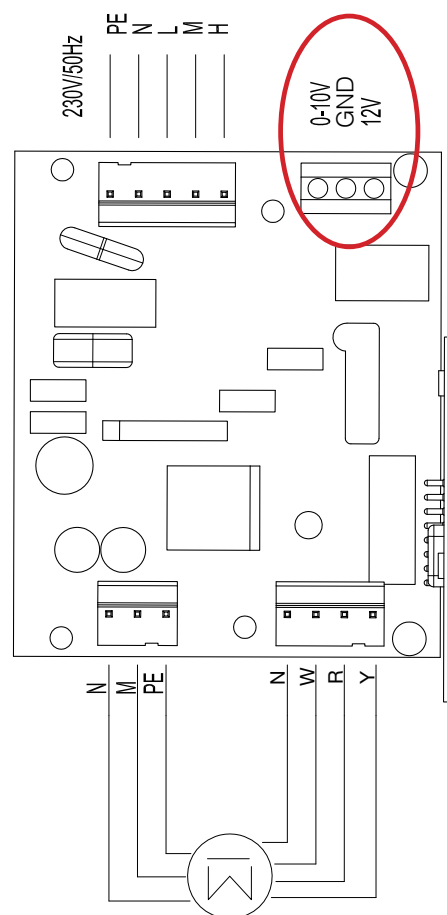
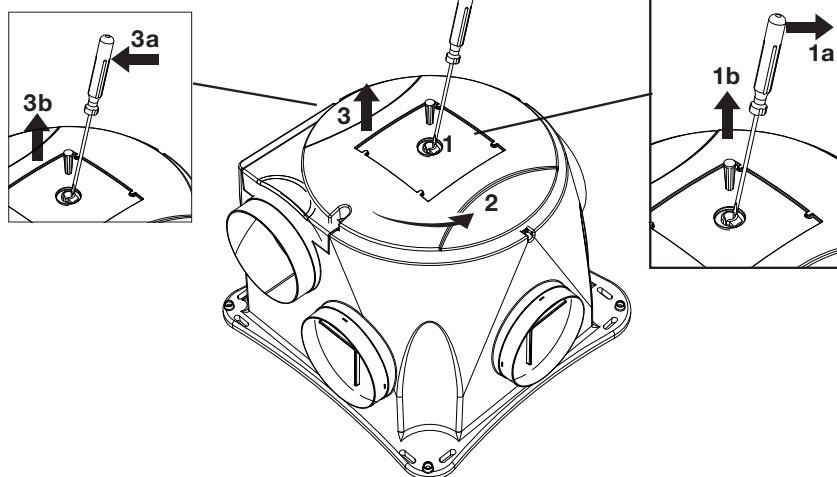
#### Extern besturingssysteem (0-10V signaal)

Aanpassing 0-10V mode	DIP switch	
	5	6
Variabel, sensoren	Aan	-
Vaste snelheid, 3 standen	Uit	-
<1V = motor uit	-	Aan
<1V = motor snelheid 1	-	Uit

#### SA 1-3V



#### Deksel open









#### 4. TECHNISCHE GEGEVENS

Voedingsspanning:	200-240V enkefase, 50/60Hz
Piekstroom	7A @ 25°C
Piekvermogen	1,61kW @ 25°C
Minimum omgevings- temperatuur:	-10°C
Maximum omgevings- temperatuur:	+40°C
Luchtvochtigheid (continu):	95% (motor), non-condensing 85% (electronics), non-condensing

#### Extern besturingssysteem (0-10V signaal)

Maximale stroom uitgang (12V)	20mA
Maximale spanning ingang (0-10V)	15V
Impedantie ingang (0-10V)	20kΩ
Aansturing <0,8V	Uit of minimaal
Aansturing 1,0V - 9,7V	Lineair verhogen
Aansturing >9,7V	Maximaal

#### Standaard fabrieksinstelling

Type ComfoFan	Voedings- aansluiting	RF-print	DIP switch instelling					
			1	2	3	4	5	6
S P	 Perilex		Uit	Uit	Uit	Uit	Uit	Uit
S RP			Uit	Uit	Uit	Uit	Uit	Uit
S R	 230 net		Uit	Uit	Uit	Uit	Uit	Uit
S CO <sub>2</sub>			Uit	Uit	Uit	Uit	Aan	Uit

## 5. ACCESSOIRES

### Beschikbare schakelaars

Instelling DIP switch <sup>5</sup>	Uit
Uiterlijk	Naam
	SA 1-3V.
	RFZ.
	Timer.

### Combinatie mogelijkheden

Niet alle combinaties van schakelaars en sensoren zijn mogelijk.

Indien sensoren en schakelaars gecombineerd worden moet DIP switch 5 op “Aan” gezet worden.

### Beschikbare sensoren

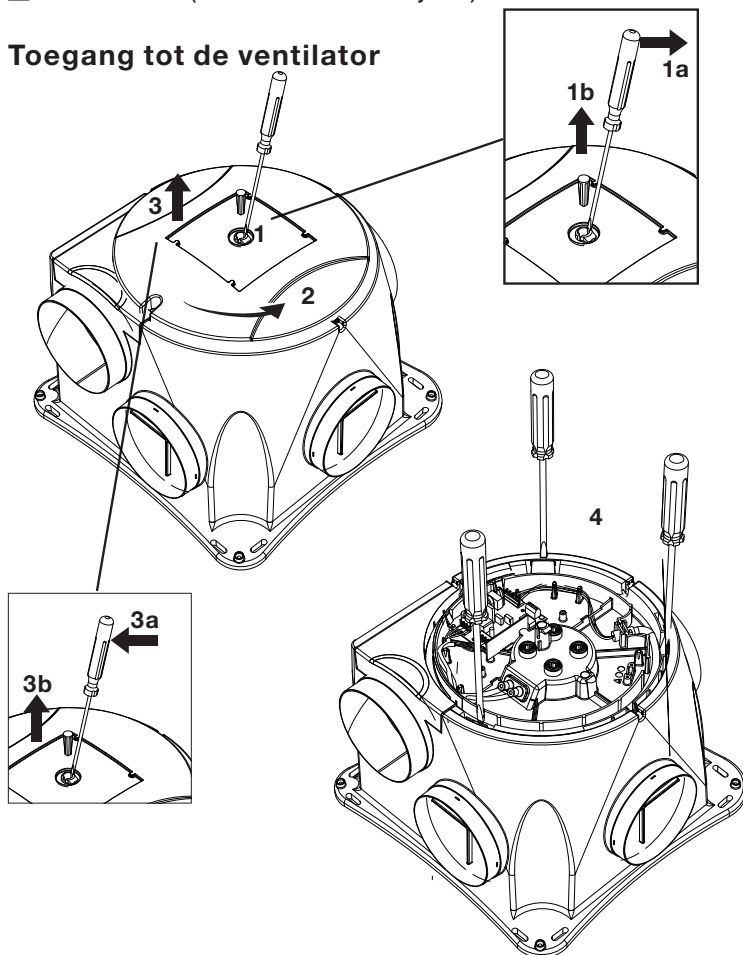
Instelling DIP switch <sup>5</sup>	Aan
Uiterlijk	Naam
	Hoofdbediening CO <sub>2</sub> RF.
	Uitbreidingssensor. CO <sub>2</sub> RF.
	HygroPresence sensor RF

## 6. ONDERHOUD

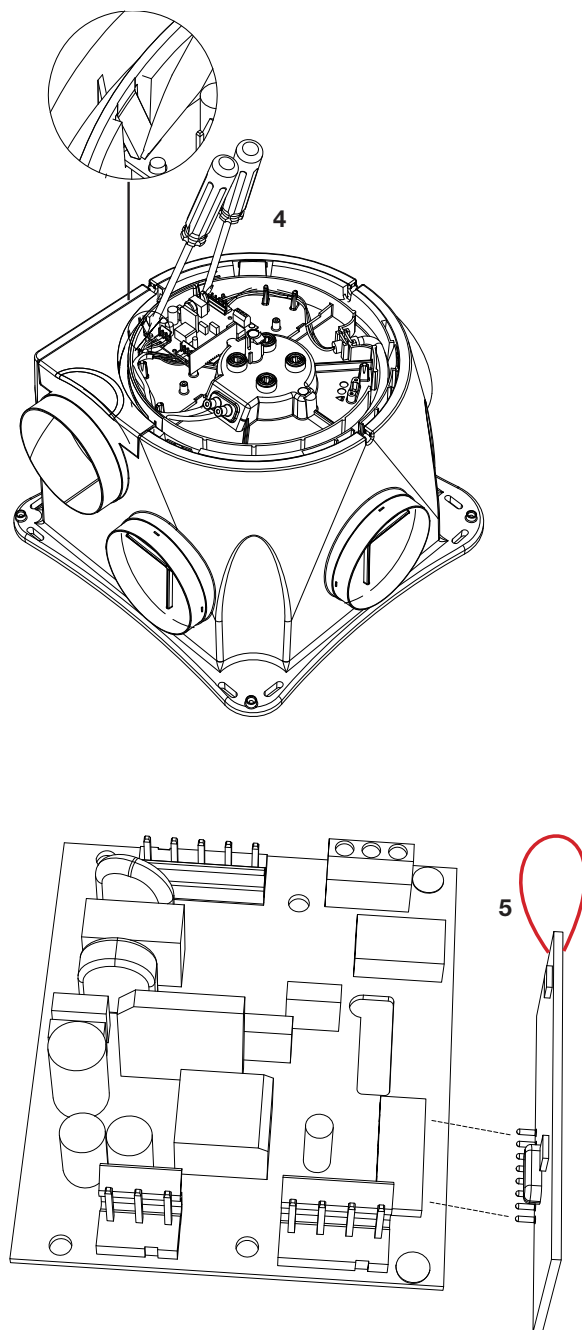
De volgende onderdelen van het systeem moeten regelmatig gereinigd worden:

- Schakelaars (zie onderhoud van gebruikersdeel);
- Ventielen (zie onderhoud van gebruikersdeel);
- Roosters (zie onderhoud van gebruikersdeel);
- Kanalen (minimaal elke 4 jaar);
- Behuizing (minimaal elke 2 jaar);
- Ventilator (minimaal elke 2 jaar).

### Toegang tot de ventilator



### Toegang tot de RF print



NL - 7

## 7. VEILIGHEID

- Alleen een erkend installateur mag het toestel installeren, aansluiten, in bedrijf stellen en onderhoud uitvoeren tenzij anders aangegeven in dit document;
- De installatie van het toestel dient uitgevoerd te worden overeenkomstig de algemene en plaatselijk geldende bouw-, veiligheids- en installatievoorschriften van gemeente, elektriciteits- en waterleidingsbedrijf en andere instanties;
- Het toestel is alleen geschikt voor een 230V 50/60Hz aansluiting;
- Het toestel is alleen geschikt voor woningbouw en niet voor industrieel gebruik, zoals zwembaden of sauna's;
- Zorg ervoor dat tijdens het uitvoeren van werkzaamheden aan het toestel de spanning is verwijderd en niet per ongeluk ingeschakeld kan worden;
- Neem bij het omgaan met elektronica altijd ESD remmende maatregelen, zoals het dragen van een geaarde polsband.
- Modificatie van het toestel of in dit document vermelde specificaties is niet toegestaan;
- Het toestel kan niet worden geopend zonder gebruik van gereedschappen;
- Met de hand aanraken van de ventilatoren mag niet mogelijk zijn, daarom moet er kanaalwerk van minimaal 900mm op het toestel worden aangesloten.

## 8. EG-VERKLARING VAN OVEREENSTEMMING



Zehnder Group Nederland B.V.  
Lingenstraat 2  
8028 PM Zwolle-NL  
Tel.: +31 (0)38-4296911  
Fax: +31 (0)38-4225694  
Handelsregister Zwolle 05022293

Omschrijving machine:  
Woonhuisventilator ComfoFan S serie

Voldoet aan richtlijnen:  
Machinerichtlijn (2006/42/EEG)  
Laagspanningsrichtlijn (2006/95/EEG)  
EMC richtlijn (2004/108/EEG)

Zwolle, 01-08-2014  
Zehnder Group Nederland B.V.

O. Schulte  
Directeur Productie Zwolle